



VIN & CHAMPAGNE

CHAMPAGNE BRUT BLANC

VEUVE CLICQUOT «CUVEE RESERVE» **HAPPY YOURS 65** **MAGNUM**

110

205

Une belle intensité aromatique et une fraîcheur intense. Arômes fruités (pêche, mirabelle, poire), vanille, brioche. 50 à 55% Pinot Noir, 15% à 20% Meunier, 28 à 33% Chardonnay.

VEUVE CLICQUOT «EXTRA BRUT»

140

Magnifique structure, c'est un champagne qui allie opulence et fraîcheur, intensité et finesse. Composé uniquement de vins de réserve années 1988, 1996, 2006, 2008, 2009 et 2010, sélectionnés pour leur fraîcheur, leur générosité et leur structure. Arôme d'agrumes confites et fruits mûrs à noyaux. 47% Pinot Noir, 27% Chardonnay, 26% Pinot Meunier.

VEUVE CLICQUOT «LA GRANDE DAME»

310

Les notes de pâtisserie créent un parfait équilibre avec la fraîcheur et la précision de l'assemblage. Texture soyeuse et de fruits jeunes sur les agrumes et notes de fruits rouges (cerise). 92% Pinot Noir issus des Grands Crus historiques de Veuve Clicquot (Aÿ, Ambonnay, Bouzy, Verzy et Verzenay). 8% de Chardonnay Grand Cru de la Maison de Le-Mesnil-sur-Oger.

DOM PÉRIGNON «VINTAGE»

400

Seuls les meilleurs raisins d'une seule année sont choisis. Chaque millésime est singulier et réinterprète le caractère unique des saisons. En bouche, le vin joue sur le fil évoluant entre la densité et légèreté. La précision est extrême, tacite et ciselée. Le tout persiste sur une note séveuse, épicée. Pinot noir, Chardonnay.

KRUG «LA GRANDE CUVÉE»

445

À la dégustation, notes de noisette, de nougat, de sucre d'orge, de gelée de fruits et d'agrumes mais également d'amande, de brioche et de miel. Arômes de floraisons, de fruits mûrs et secs, de pain de campagne et de pain d'épice, fines bulles, plein de vivacité, ampleur et élégance. Chardonnay, Pinot meunier, Pinot noir.

GOSSET «GRANDE RESERVE»

98

Assemblage de 3 cépages et de 3 millésimes, la cuvée Grande réserve offre une dégustation d'une grande richesse aromatique. Il dévoile une bouche ample, vineuse et concentrée, accompagnée d'un éclat salin et tonique qui signe toute sa grandeur. 46% Chardonnay, 39% Pinot noir, 15% Pinot meunier.

B
U
L
L
E
S

CHAMPAGNE BLANC DE BLANCS

GOSSET «GRAND BLANC DE BLANCS»

135

Précieux concentré du terroir. Vinification et élevage sur lies évitant toute oxydation prématurée. Le nez à la fois minéral et floral révèle des arômes de fleurs et de fruits blancs, d'abricot, de mirabelle, et, en touches très légères, des notes de citron jaune acidulé, d'agrumes, de pâte de coing et de miel doux. En bouche, les fleurs blanches se mêlent à des fragrances légèrement toastées. Vif et structuré. 100% Chardonnay.

CHAMPAGNE BRUT ROSÉ

VEUVE CLICQUOT «ROSÉ»

120

Robe orange cuivré. Nez expressif marqué par des arômes de fraise et de fraise des bois très mûres. Bouche corpulente, structurée, vineuse qui reste fraîche. Longueur et caractère sont au rendez-vous. Arômes de fruits rouges frais, fruits secs, biscuit et viennoiserie. 44 à 48% Pinot Noir, 13 à 18% Meunier, 25 à 29% Chardonnay.

DOM PÉRIGNON «ROSÉ»

770

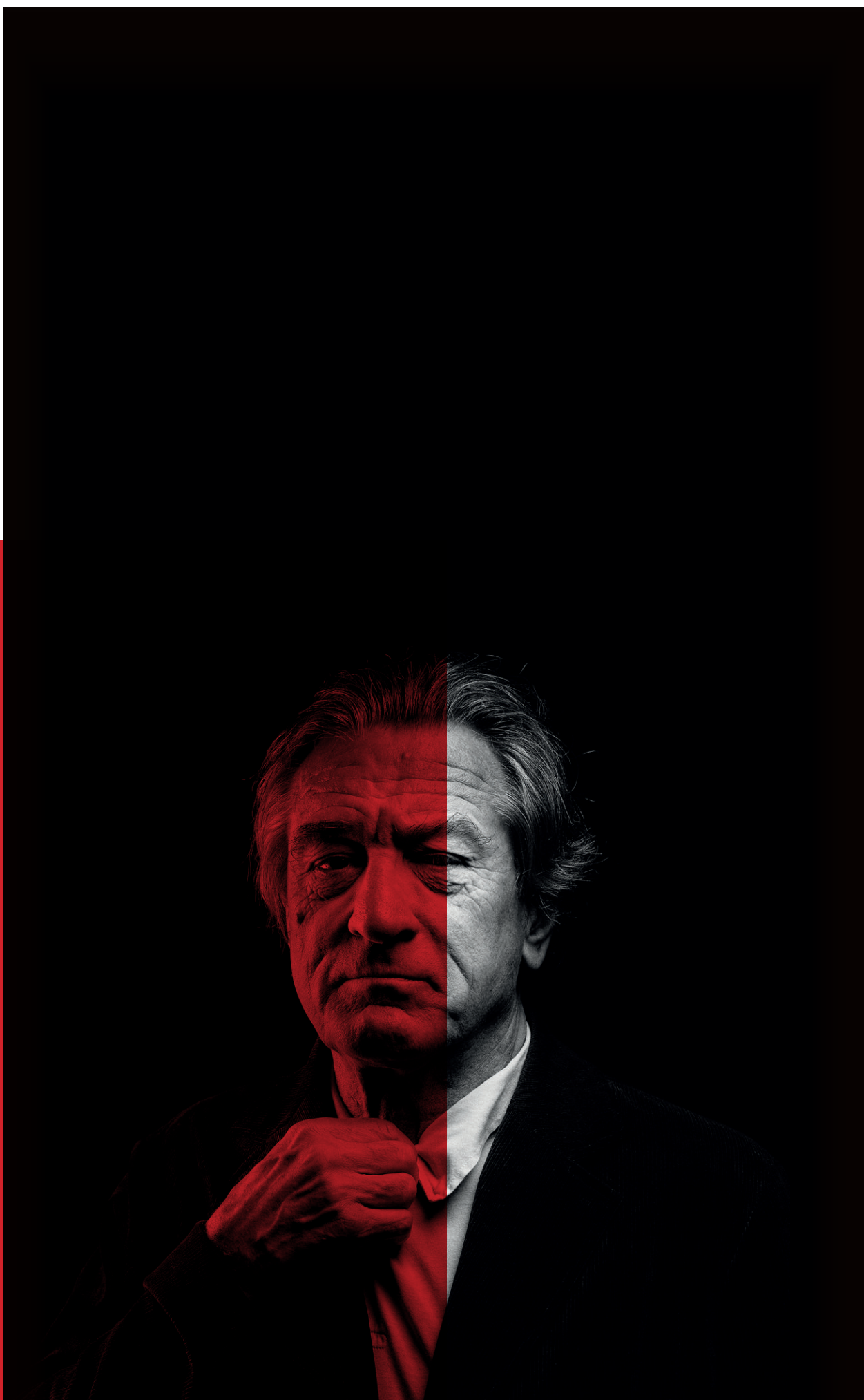
Bien qu'il ait fallu plus de dix ans pour qu'il voie la lumière du jour, la robe de Dom Pérignon Rosé parvient à exprimer toute la tension entre jeunesse et maturité, exhibition et retenue. L'intensité, la succulence vont tenir la note, jouant du moelleux et du croquant. L'enveloppe soyeuse se fond dans une trame séveuse, serrée, grenue, un rien végétale. La vinosité se fait iodée, saline. Pinot noir, Chardonnay.

GOSSET «GRAND ROSÉ»

120

Ce champagne évolue sur des notes de petits fruits et se distingue par un mariage habille entre fraîcheur et maturité. Très bel équilibre entre les cépages chardonnay et pinot noir. Un champagne de référence pour les amateurs de grands champagnes rosés ! Chardonnay, Pinot noir.

ROUGE



PALETTE AOC**CHÂTEAU CRÉMADE**

52

Culture raisonnée

Exprime la typicité du terroir de Palette au travers de notes fruitées et épicées, de tanins fins et d'une belle amplitude en bouche. Élevage en barrique 18 mois. Grenache, Mourvèdre, Syrah, Cinsault, Carignan, etc.

AOP COTEAUX VAROIS EN PROVENCE**CHÂTEAU MARGUÏ AB**

46

Collection Skywalker Vineyards de George Lucas, Vin riche et soyeux aux tanins enveloppés. Le fruit noir intense dévoile une palette d'herbes aromatiques, de poivre, de réglisse. 18 mois d'élevage pour 2/3 en barriques de chêne français. Syrah, Cabernet Sauvignon, Grenache.

LUBERON AOP**CHÂTEAU LA VERRERIE AB**

46

Attaque pleine, ample et soyeuse avec la restitution de parfums de fruits noirs savoureux et de notes de zan. Belle finale avec des épices et des parfums d'élevage. 70 % syrah, 30 % grenache.

COTEAUX-D'AIX-EN-PROVENCE AOP**CHÂTEAU CALISSANNE**

33

Le nez est puissant avec des notes de fruits noirs. Bouche fraîche et gourmande, arômes de poivre noir et de cassis. Vin équilibré, belle longueur. 30% Syrah, 30% Grenache, 30% Mourvèdre, 10% Cabernet-Sauvignon.

MÉDITERRANÉE IGP**DOMAINE DU PEY BLANC N° 1**

31

Culture raisonnée

Belle robe noire soutenue. Notes boisées discrètes, sublimant le vin avec finesse. Surprenante élégance pour cet assemblage contemporain. Merlot, Syrah.

REVELETTE « LE GRAND ROUGE »

72

D'une robe rouge sombre intense, Le Grand Rouge du Chateau Revelette dévoile un nez intense et complexe de fruits rouges et noirs, d'épices, de poivre. En bouche, la structure est dense, riche, structurée, avec une profondeur de fruits noirs impressionnante. 12 mois d'élevage en barriques La finale se prolonge grâce à une belle complexité aromatique sur les épices. Cabernet Sauvignon, Syrah, Grenache, Carignan, Pinot Noir.

LA PROVENCE

ALPILLES IGP

DOMAINE DE TREVALLON BIODYNAMIE 260

Un des meilleurs vins de Provence 92 au Parker. Vinification sans égrappage, sans levurage et sans soufre. Élevage 2 ans en foudres et barriques. Collage au blanc d'œuf frais, pas de filtration pour la mise en bouteille. 50% Cabernet Sauvignon, 50% Syrah.

CÔTES-DE-PROVENCE AOP

CHÂTEAU COUSSIN «LA CROIX DU PRIEUR» 31.5

AGRICULTURE RAISONNÉE

Agriculture raisonnée, face à la Sainte-Victoire

Robe intense aux reflets pourpres, nez puissant développant des notes de fruits noirs et d'épices douces. Onctueux, belle longueur, tanins chaleureux. 45% Syrah, 55% Grenache.

CORSE

PATRIMONIO AOP

DOMAINE JEAN-BAPTISTE ARENA « GROTTA DI SOLE » AB 76

Puissant et tannique, notes de fruits noirs avec une pointe de réglisse. 100% Nielluccio.

DOMAINE GIACOMETTI « CRUS DES AGRIATES » 39

Dense et ample, ce vin rouge reste très harmonieux, sur des notes de girofle, de cerise, de figue et de ciste. 90% Niellucciu 10% sciaccarellu.

SARTÈNE AOP

SANT ARMETTU "MYRTUS" AB 70

Elevé de longs mois en fûts de chêne, c'est un vin puissant et concentré, très complexe sur le plan aromatique Sciaccarellu, Niellucciu, Syrah et Grenache.

LE LANGUEDOC

CÔTES-DU-ROUSSILLON AOC

LE CLOS DES FÉES « LA PETITE SIBÉRIE 2012 » 280

Vin impressionnant, extrêmement changeant selon les lieux et les occasions, d'une longueur époustouflante aux tanins serrés d'un velouté mémorable. 96% Grenache, 2% Syrah. Une Merveille !

VIN DE PAYS DE L'HÉRAULT

DOMAINE DE LA GRANGE DES PÈRES 2014 750

D'emblée très expressif, richement nuancé dans sa robe comme dans ses arômes, le rouge propose un tourbillon de sensations épicées, florales, fumées, un fondu et une harmonie magnifiques, une chair sapide et pointue, une grande saveur sans lourdeur. Très expressif. Syrah, Mourvèdre, Cabernet, et Sauvignon. 30% Grenache, 20% Carignan.

PAYS D'OC

IGP PAYS D'OC

CAMEL & JOSEPH L'EPICURIUS « AMS STRAM GRAM » 29

La robe est d'un beau rouge pourpre, arômes puissants sur les petits fruits rouges et noirs (cassis, mûres, groseilles) mais aussi sur des fruits exotiques comme la mangue ; les épices apparaissent en finale sur des notes de poivre blanc, cannelle et thym. Bouche très bien équilibrée, élégance de ses tannins 60% Petit Verdot, 40% Malbec

R
O
U
G
E

LE LANGUEDOC
PAYS D'OC

LES CÔTES-DU-RHÔNE MÉRIDIONALES

**R
O
U
G
E**

**LES CÔTES-DU-
RHONE**

1/2

RASTEAU AOP

DOMAINE VERQUIÈRE AB 38

En bouche, fraîcheur exprimant les notes de fruits rouges mûres, de réglisse et de poivre avec une puissance maîtrisée. 70% Grenache 30% Syrah.

VACQUEYRAS AOP

DOMAINE LE COLOMBIER « VIEILLES VIGNES » AB 46

Des vignes d'âge moyen de 50 ans jusqu'à 100 ans. Tanins soyeux, un concentré d'arômes et une belle longueur en fin de bouche. 80% Grenache, 20% Mourvèdre.

GIGONDAS AOP

DOMAINE DU GRAPILLON D'OR 56

Belle robe rubis profond, un nez puissant avec des notes de fruits rouges, de poivre et d'épices (réglisse). C'est un vin riche et harmonieux. 14 mois de foudre. Grenache majoritairement et Syrah.

CHÂTEAUNEUF-DU-PAPE AOP

VIEUX TELEGRAPHE 141

Robe rubis profonde, au nez puissants arômes de mûre et de cerises associés à des notes florales et épicées. Soyeux en bouche, il propose une douce acidité pour un équilibre tout en délicatesse. Grenache noir 65%, Mourvedre 15%, Syrah 15%, Cinsault, Clairette et divers (5%).

DOMAINE DE LA JANASSE CHÂTEAUNEUF-DU-PAPE 73

Pureté de fruits particulièrement bien maîtrisée, des épices fines et une fraîcheur magnifique. La bouche est un équilibre parfait entre finesse et veloutée. Grande longueur, plaisir assuré !
¾ de Grenache, 20% de Syrah, le reste en Mourvèdre et Cinsault.

BEAUMES-DE-VENISE

DOMAINE CASSAN 31

Bouche onctueuse et généreuse, ample, tanins bien enrobés, saveurs épicées. 80% Grenache, 18% Syrah, 2% Mourvèdre.

LES CÔTES-DU-RHÔNE SEPTENTRIONALES

CROZES-HERMITAGE AOP

DOMAINE FAYOLLE « LES SENS » 46

Culture raisonnée, Terroir argilo caillouteux légèrement calcaire. Donne un vin puissant de caractère. La syrah plus minérale exhale ses notes de fruits noirs et de cuir. 100% Syrah.

SAINT JOSEPH AOP

DOMAINE COURBIS 56

Une pépite à ne surtout pas manquer ! signée par un grand nom du Rhône ! Cette Syrah séduit par sa puissance, son équilibre. Fruité, épicé et charpenté en bouche. 100% Syrah.

CÔTE-RÔTIE AOP

CHÂTEAU DE MONTLYS 116

Toute l'expression des fruits bien mûrs envahit ce vin d'arômes de cassis, de mûres et de poivre. 100% Syrah, éraflé à 90%.

LE BEAUJOLAIS

BROUILLY AOP

DOMAINE DOMINIQUE PIRON 39

Vignes de plus de 50 ans. Vin frais et élégant, avec une belle rondeur en finale. Fruits cerise et cassis. 100% Gamay noir.

LE BORDELAIS

SAINT EMILION AOP

CHÂTEAU TOUR PEYRONNEAU AB 64

Notes de fruits noirs et une belle harmonie en bouch. Sa rondeur est son alliée. Gourmand, porté par des tanins soyeux. 95% Merlot, 5% Cabernet Franc.

**R
O
U
G
E**

**LES CÔTES-DU-
RHONE
LE BEAUJOLAIS
2/2**

MERCUREY 1ER CRU AOP

DOMAINE LEVERT BARAULT « LES COMBINS » 81.5

Au nez arômes d'épices. Des notes de cerises kirschées accompagnées de notes de caramel. En bouche Attaque délicate, suave et élégante. Tanins souples, Vin minéral, droit, franc, très agréable. Très belle finesse. Vendanges manuelles avec tri sélectif des raisins. Elevage pendant 18 mois. 100% Pinot Noir.

HAUTES CÔTES DE NUITS

LOUIS SOUFFLOT « L » 52

Robe rouge rubis, Le nez explose sur les petits fruits (framboise, mûres, cassis). Quelques notes chaleureuse d'épices (canelle, muscade, réglisse). En bouche l'attaque est franche et marquée par les fruits des bois frais et juteux. Les tannins donnent encore plus de mordant à ce vin frais et équilibré.

NUITS-SAINT-GEORGES

FAMILLE PICARD AB 109

Intensité aromatique avec un bouquet complexe aux notes de fruits rouges. Attaque souple, l'équilibre tanins/tensions laisse place à une agréable onctuosité qui évoluera vers des notes de réglisse et fruits compotés avec le temps. 100% pinot noir.

MÂCON-BURGY

DOMAINE DES GANDINES, EN CONVERSION AB ET DEMETER 38

Robe clair d'un beau rubis. Vin frais et fruité aux arômes de cerise et de fraise des bois, évoluant sur des notes florales et de poivre blanc. Les tanins sont fins et soyeux, la bouche est souple mais fraîche avec une surprenante longueur, on retrouve des notes pâtisseries de fruits rouges et d'épices. 100% Gamay.

CHAMBOLLE-MUSIGNY AOP

DOMAINE ANTONIN GUYON « CLOS DU VILLAGE MONOPOLE » 154

Élevage en fûts de chêne (1/3 fûts neufs) et mise en bouteille après 18 mois. Une belle robe avec des arômes délicats de petits fruits et de violette. Ce vin est très élégant avec une texture soyeuse. 100% Pinot noir.

GEVREY-CHAMBERTIN AOP

DOMAINE HARMAND GEOFFROY 98

Vin puissant et complexe aux notes épicées avec des tanins fins. 100 % Pinot noir.

LA BOURGOGNE
LE BORDELAIS

NERO D'AVOLA SICILIA DOC SICILE**27**

Un vin rouge au caractère résolu. Structuré, élégant et avec une forte personnalité. Robe rouge foncé et vif, avec reflets violets nets et évocateurs. Nez délicat avec des notes de mûre et de cassis. En bouche il doux et velouté, il révèle un goût pur, de grande texture et plénitude. 100% Nero d'Avola.

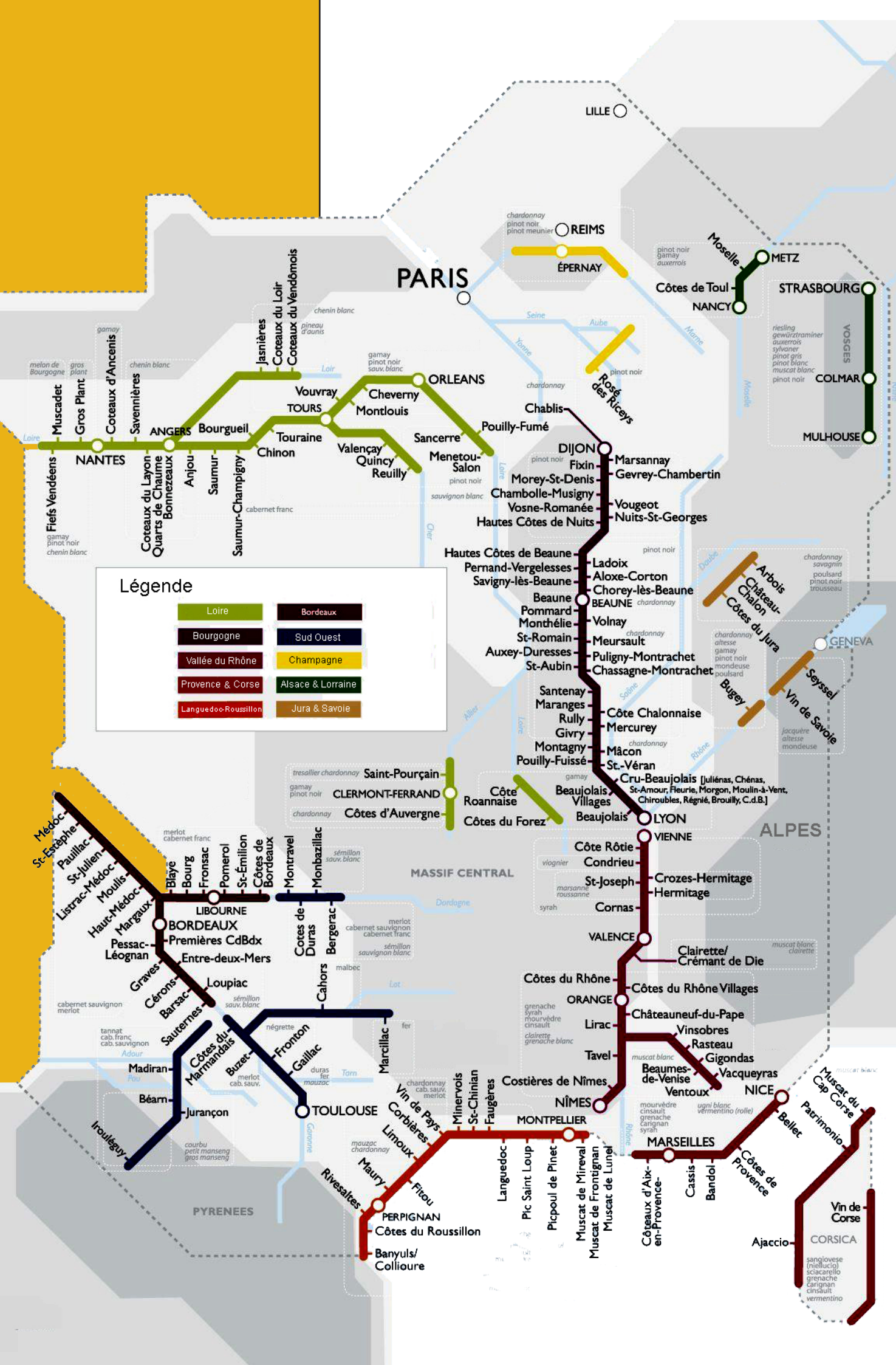
REGGIANO DOC

MEDICI ERMETE LAMBRUSCO SEC**25**

Couleur rouge rubis vive; le bouquet aromatique est composé de senteurs florales claires de violette persistante et agréable au nez. La gorgée est sèche et harmonieuse; perceptible les arômes fruités qui vont parfaitement avec les sensations olfactives. Lambrusco Salamino, Lambrusco Marani.



B
L
A
N
C



PARIS

Légende

Loire	Bordeaux
Bourgogne	Sud Ouest
Vallée du Rhône	Champagne
Provence & Corse	Alsace & Lorraine
Languedoc-Roussillon	Jura & Savoie

LILLE

REIMS

ÉPERNAY

Moselle

METZ

Côtes de Toul
NANCY

STRASBOURG

VOSGES

COLMAR

MULHOUSE

Muscadet

Gros Plant

ANGERS

Bourgueil

Tours

ORLÉANS

Chablis

POUILLY-FUMÉ

ROSGES DES RICEYS

DIJON

Fixin

Morey-St-Denis

Chambolle-Musigny

Vosne-Romanée

Hautes Côtes de Nuits

Marsannay

Gevrey-Chambertin

VOUGEOT

Nuits-St-Georges

Hautes Côtes de Beaune

Pernand-Vergelesses

Savigny-lès-Beaune

BEAUNE

Pommard

Monthélie

St-Romain

Auxey-Duresses

St-Aubin

Santenay

Maranges

Rully

Givry

Montagny

Pouilly-Fuissé

CRU-BEAUJOLAIS

Côte Chalonnaise

Mâcon

Pouilly-Fuissé

St-Véran

LYON

VIENNE

Côte Rôtie

Condrieu

St-Joseph

Crozes-Hermitage

Hermitage

VALENCE

Clairette/ Crémant de Die

Côtes du Rhône

Côtes du Rhône Villages

ORANGE

Châteauneuf-du-Pape

Lirac

Vinsobres

Rasteau

Tavel

Gigondas

Beaumes-de-Venise

Ventoux

NÎMES

Costières de Nîmes

FAUGÈRES

Minervois

St-Chinian

Montpellier

MAURVILLE

MARSEILLES

Muscade de Lunel

Muscade de Frontignan

Muscade de Lunel

Côteaux d'Aix-en-Provence

Cassis

Bandol

Côteaux d'Aix-en-Provence

Provence

Bellet

Patrimoine

Cap Corse

Corse

Ajaccio

CORSICA

Banyuls/ Collioure

Côtes du Roussillon

PERPIGNAN

MAURY

Limoux

Corbières

Vin de Pays

MAURVILLE

MAURVILLE

MAURVILLE

MAURVILLE

MAURVILLE

MAURVILLE

MAURVILLE

MAURVILLE

MAURVILLE

MAURVILLE

MAURVILLE

MAURVILLE

MAURVILLE

MAURVILLE

MAURVILLE

MAURVILLE

MAURVILLE

MAURVILLE

MAURVILLE

MAURVILLE

MAURVILLE

MAURVILLE

MAURVILLE

MAURVILLE

MAURVILLE

MAURVILLE

MAURVILLE

MAURVILLE

MAURVILLE

MAURVILLE

MAURVILLE

MAURVILLE

MAURVILLE

MAURVILLE

MAURVILLE

MAURVILLE

MAURVILLE

MAURVILLE

MAURVILLE

MAURVILLE

MAURVILLE

MAURVILLE

MAURVILLE

MAURVILLE

MAURVILLE

MAURVILLE

MAURVILLE

MAURVILLE

MAURVILLE

MAURVILLE

MAURVILLE

MAURVILLE

MAURVILLE

MAURVILLE

MAURVILLE

MAURVILLE

MAURVILLE

MAURVILLE

MAURVILLE

MAURVILLE

MAURVILLE

MAURVILLE

MAURVILLE

MAURVILLE

MAURVILLE

MAURVILLE

MAURVILLE

MAURVILLE

MAURVILLE

MAURVILLE

MAURVILLE

MAURVILLE

MAURVILLE

MAURVILLE

MAURVILLE

MAURVILLE

MAURVILLE

MAURVILLE

MAURVILLE

MAURVILLE

MAURVILLE

MAURVILLE

MAURVILLE

MAURVILLE

MAURVILLE

MAURVILLE

MAURVILLE

MAURVILLE

MAURVILLE

MAURVILLE

MAURVILLE

MAURVILLE

MAURVILLE

MAURVILLE

MAURVILLE

MAURVILLE

MAURVILLE

MAURVILLE

MAURVILLE

MAURVILLE

MAURVILLE

MAURVILLE

MAURVILLE

MAURVILLE

MAURVILLE

MAURVILLE

MAURVILLE

MAURVILLE

MAURVILLE

MAURVILLE

MAURVILLE

MAURVILLE

MAURVILLE

MAURVILLE

MAURVILLE

MAURVILLE

MAURVILLE

MAURVILLE

MAURVILLE

MAURVILLE

MAURVILLE

MAURVILLE

MAURVILLE

MAURVILLE

MAURVILLE

MAURVILLE

MAURVILLE

MAURVILLE

MAURVILLE

MAURVILLE

MAURVILLE

MAURVILLE

MAURVILLE

MAURVILLE

MAURVILLE

MAURVILLE

MAURVILLE

MAURVILLE

MAURVILLE

MAURVILLE

MAURVILLE

MAURVILLE

MAURVILLE

MAURVILLE

MAURVILLE

MAURVILLE

MAURVILLE

MAURVILLE

MAURVILLE

MAURVILLE

MAURVILLE

MAURVILLE

MAURVILLE

MAURVILLE

MAURVILLE

MAURVILLE

MAURVILLE

MAURVILLE

MAURVILLE

MAURVILLE

MAURVILLE

MAURVILLE

MAURVILLE

MAURVILLE

MAURVILLE

MAURVILLE

MAURVILLE

MAURVILLE

MAURVILLE

MAURVILLE

MAURVILLE

MAURVILLE

MAURVILLE

MAURVILLE

MAURVILLE

MAURVILLE

MAURVILLE

MAURVILLE

MAURVILLE

MAURVILLE

MAURVILLE

MAURVILLE

MAURVILLE

MAURVILLE

MAURVILLE

MAURVILLE

MAURVILLE

MAURVILLE

MAURVILLE

MAURVILLE

</

LA PROVENCE

COTEAUX-D'AIX-EN-PROVENCE AOP

DOMAINE PEY BLANC N°1 31.5

Robe pâle aux reflets or. Note de fruit à chair blanche et florale. Élégance, finesse et longueur. Rolle.

CHÂTEAU CALISSANNE 33

Le nez est floral, la bouche est gourmande avec une dominance de zeste, de pamplemousse ! Belle finale longue sur une fraîcheur citronnée et presque saline. 65% Rolle, 20% Bourboulenc, 15% Grenache blanc.

PALETTE AOP

CHÂTEAU CRÉMADE 56

Élevage en barrique 12 mois. Il vous séduira par son volume et ses arômes généreux. Clairette, Grenache Blanc, Ugni Blanc.

IGP MÉDITERRANÉE

CHÂTEAU REVELETTE « GRAND BLANC » AB 72

Nez sur les agrumes et on perçoit également l'élevage (un beau boisé). En bouche très belle structure équilibrée avec un peu de gras, peu d'acidité, notes d'ananas, d'agrumes. Arômes de fruits jaunes murs. Chardonnay, Roussanne, Sauvignon Blanc, Ugni Blanc, Rolle.

AOP COTEAUX VAROIS EN PROVENCE

CHÂTEAU MARGÜI AB 46

Collection Skywalker Vineyards de George Lucas. Profil sec, mise en bouche est suave et soyeuse, doté d'une texture polie. L'acidité est juteuse, et offre une sensation de fraîcheur caractéristique d'un terroir frais. La finale de pêches blanches et leurs, le rend tonique et plutôt long en bouche. Rolle.

CORSE

PATRIMONIO AOP

DOMAINE JEAN-BAPTISTE ARENA «GROTTE DI SOL» AB 72

Au nez minéral sur des notes de pêche et de poire, en bouche beaucoup de gourmandise mais aussi de la fraîcheur pour ce vin de soleil. 100% Vermentino.

B
L
A
N
C

LA PROVENCE
LA CORSE

LA BOURGOGNE

SAINT-VÉРАН AOP

DOMAINE SAUMAIZE «EN CRÈCHE»

48

Une attaque fraîche et séduisante sur un fruit gourmand et éclatant. 100% Chardonnay.

POUILLY-FUISSÉ AOP

DOMAINE FERRAND

78

Vieilles vignes. Un nez fruité et complexe aux arômes de fruits exotiques. On note une bouche grasse finement boisée. 100% Chardonnay.

CORTON-CHARLEMAGNE GRAND CRU AOP

DOMAINE ANTONIN GUYON 2011

333

Culture raisonnée

La bouche est puissante, complexe et racée. La finale est d'une belle longueur, portée par une note minérale. 100% Chardonnay.

CHABLIS AOP

DOMAINE CHRISTOPHE CAMU

46

Robe jaune claire et brillante, d'un nez fin et très fruité rappelant les fruits à chair blanche et les agrumes. La bouche est souple et surprend par sa fraîcheur. Un vin d'un équilibre surprenant, entre la vivacité et sa rondeur naturelle. 100% Chardonnay.

VIRÉ-CLESSÉ

DOMAINE DES GANDINES AB

42

Le nez est très complexe et exprime le fruit mais aussi la minéralité. Vin à la fois rond et vif, subtiles nuances de fruits blancs et exotiques. 100% Chardonnay.

MACON VILLAGE

DOMAINE DES GANDINES AB

37

Belle robe jaune dorée, nez frais et puissant dévoilant des notes florales, des arômes de fruits mûrs (pêche et poire) et une note d'agrumes. La bouche est souple, complexe, aux arômes de fruits blancs, et de fleurs blanches. Ce vin rond, fin et frais. 100% chardonnay.

LE VAL DE LOIRE

POUILLY-FUMÉ AOP

FRANCIS BLANCHET « CALCITE »

46

Note d'agrumes et finale ample et généreuse. 100% Sauvignon.

B
L
A
N
C

LA BOURGOGNE
LE VAL DE LOIRE

LES CÔTES-DU-RHÔNE MÉRIDIONALES

VACQUEYRAS AOP

MONTRUIS "MINERAL" BIODYNAMIE

76

Très équilibré grâce à une belle minéralité. Notes de fleurs blanches et de miel, on les retrouve au nez et au palais. La fin de bouche est saline et soyeuse. 50% Bourboulenc - 25% Grenache Blanc - 25% Roussanne.

MUSCAT BEAUMES-DE-VENISE AOC

DOMAINE DES BERNARDINS

54

Grasse et ample, beaucoup de gourmandise. On retrouve les fruits ressentis au nez. Magnifique finale. 75% Muscat à petits grains blancs, 25% Muscat à petits grains noirs.

CHÂTEAUNEUF-DU-PAPE AOP

DOMAINE DE LA JANASSE

99

Marqué par des fruits jaunes et blancs, pêche et fruits exotiques. La bouche est grasse et ronde, d'une grande complexité aromatique, et pourvue d'une finale tout en longueur. 60% Grenache, 20% Clairette, 20% Roussanne.

LES CÔTES-DU-RHÔNE SEPTENTRIONALES

CONDRIEU AOP

LOUIS CHÈZES « PAGUS LUMINIS »

85

Bouche franche, souple avec une finale sur la minéralité. 100% Viognier.

B
L
A
N
C

LES CÔTES-DU-
RHÔNE

LE LANGUEDOC

PAYS D'OC

MAISON LORGERIL CHARDONNAY DE PENNAUTIER

36

Nez puissant dominé par les arômes de fruits frais comme le pamplemousse, l'ananas, les zestes de citron. On note également de subtils arômes de noisette fraîche. Très bon équilibre en bouche, vin vif et onctueux qui développe une gamme de saveurs d'agrumes. 100% Chardonnay.

SUD OUEST

AOC JURANÇON

CHATEAU JOLYS LES CIGOGNES DE JOLYS

36

Un nez intense sur les notes florales du gros manseng mêlées aux notes de fruits exotiques frais du petit manseng. Une attaque franche et structurée. La bouche s'enrobe autour des notes aromatiques florales et de pêches. La finale intense et fraîche est soulignée par l'ananas croquant. petit et gros manseng.

B
L
A
N
C

LE LANGUEDOC
LE SUD OUEST



ROSÉ

LA PROVENCE

COTEAUX-D'AIX-EN-PROVENCE AOP

DOMAINE PEY "BLANC N°1" CULTURE RAISONNÉE 31
Arômes de fruits exotiques, agrumes, fleurs blanches.
Grenache, Cinsault.

ALPILLES IGP

DOMAINE DE LA VALLONGUE "CALANS" AB 29
Finale sur les fruits de la passion, de la mangue, du citron vert, très marqué, une forte persistance aromatique. Un vin frais, tendu, explosif. 50% Grenache, 30% Cinsault, 10% Cunoise, 10% Cabernet Sauvignon.

AOP COTEAUX VAROIS EN PROVENCE

CHÂTEAU MARGUÏ AB 31
Collection Skywalker Vineyards de George Lucas. Les raisins sont maintenus à basse température en chambre froide. Pressurage direct. Bac à jus fermé et inerté afin de préserver les arômes et la couleur. Grenache noir, Cinsault, Cabernet Sauvignon, Syrah.

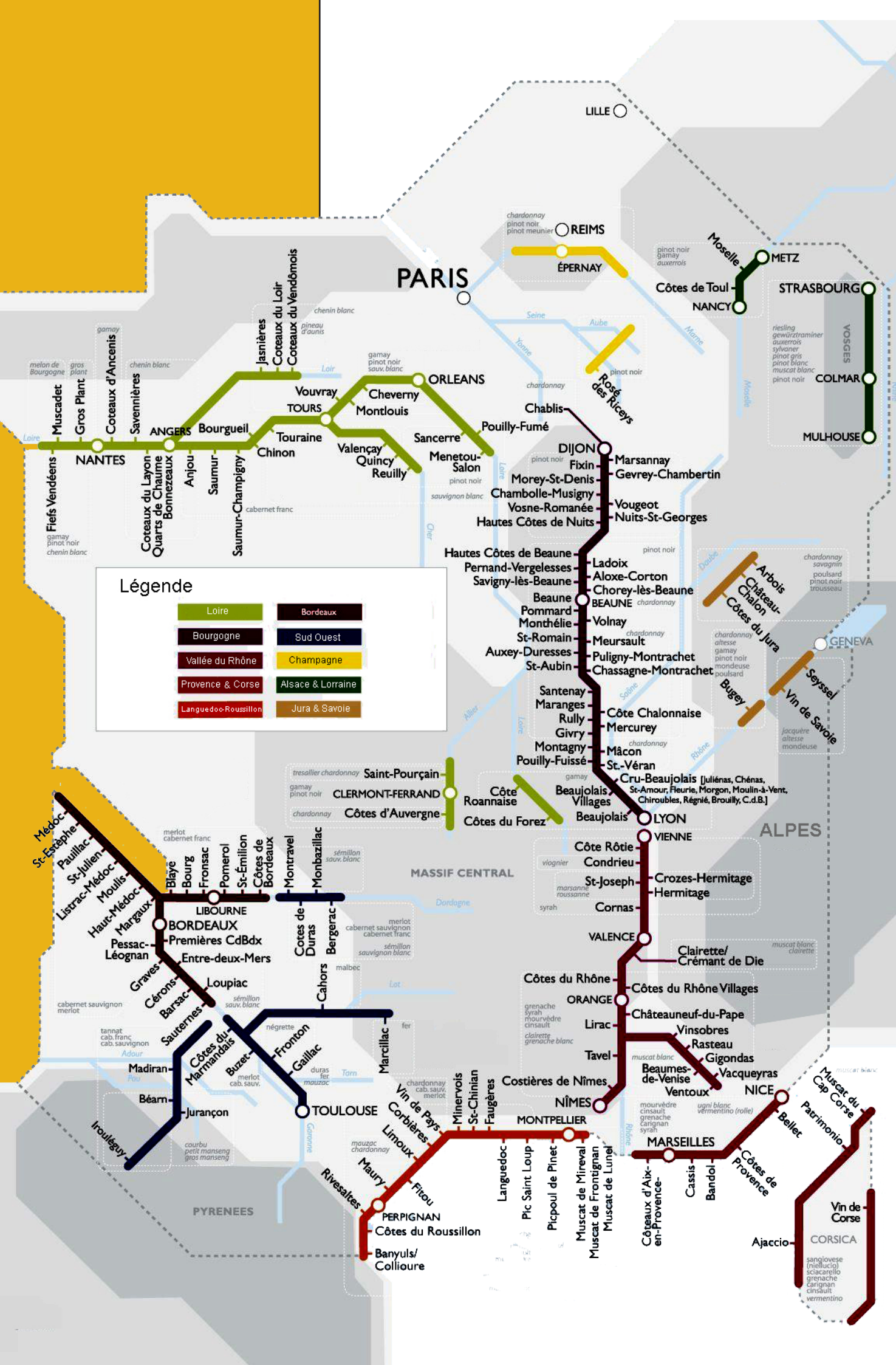
CHÂTEAU CALISSANNE 33
Belle robe couleur chair de pamplemousse, le nez est puissant sur les agrumes (kumquat) et fruits rouges. Sa bouche est fraîche, sur des notes gourmandes de fruits mûrs, tout en préservant une belle longueur. 60% Grenache, 15% Cinsault, 15% Syrah, 10% Mourvèdre.

R
O
S
É

DE PROVENCE



B
L
A
N
C



PARIS

Légende

Loire	Bordeaux
Bourgogne	Sud Ouest
Vallée du Rhône	Champagne
Provence & Corse	Alsace & Lorraine
Languedoc-Roussillon	Jura & Savoie

LILLE

REIMS

ÉPERNAY

Moselle

METZ

Côtes de Toul
NANCY

STRASBOURG

VOSGES

COLMAR

MULHOUSE

gamay

melon de Bourgogne

gros plant

chénin blanc

Loire

gamay

pinot noir

chénin blanc

chénin blanc

gamay

pinot noir

sauv. blanc

Loire

chardonnay

pinot noir

sauvignon blanc

Loire

chardonnay

pinot noir

sauvignon blanc

Loire

chardonnay

pinot noir

sauvignon blanc

Loire

chardonnay

pinot noir

sauvignon blanc

Loire

chardonnay

pinot noir

sauvignon blanc

Loire

chardonnay

pinot noir

sauvignon blanc

Loire

chardonnay

pinot noir

sauvignon blanc

Loire

chardonnay

pinot noir

sauvignon blanc

Loire

chardonnay

pinot noir

sauvignon blanc

Loire

chardonnay

pinot noir

sauvignon blanc

Loire

chardonnay

pinot noir

sauvignon blanc

Loire

chardonnay

pinot noir

sauvignon blanc

Loire

chardonnay

pinot noir

sauvignon blanc

Loire

chardonnay

pinot noir

sauvignon blanc

Loire

chardonnay

pinot noir

sauvignon blanc

Loire

chardonnay

pinot noir

sauvignon blanc

Loire

chardonnay

pinot noir

sauvignon blanc

Loire

chardonnay

pinot noir

sauvignon blanc

Loire

chardonnay

pinot noir

sauvignon blanc

Loire

chardonnay

pinot noir

sauvignon blanc

Loire

chardonnay

pinot noir

sauvignon blanc

Loire

chardonnay

pinot noir

sauvignon blanc

Loire

chardonnay

pinot noir

sauvignon blanc

Loire

chardonnay

pinot noir

sauvignon blanc

Loire

chardonnay

pinot noir

sauvignon blanc

Loire

chardonnay

pinot noir

sauvignon blanc

Loire

chardonnay

pinot noir

sauvignon blanc

Loire

chardonnay

pinot noir

sauvignon blanc

Loire

chardonnay

pinot noir

sauvignon blanc

Loire

chardonnay

pinot noir

sauvignon blanc

Loire

chardonnay

pinot noir

sauvignon blanc

Loire

chardonnay

pinot noir

sauvignon blanc

Loire

chardonnay

pinot noir

sauvignon blanc

Loire

chardonnay

pinot noir

sauvignon blanc

Loire

chardonnay

pinot noir

sauvignon blanc

Loire

chardonnay

pinot noir

sauvignon blanc

Loire

chardonnay

pinot noir

sauvignon blanc

Loire

chardonnay

pinot noir

sauvignon blanc

Loire

chardonnay

pinot noir

sauvignon blanc

Loire

chardonnay

pinot noir

sauvignon blanc

Loire

chardonnay

pinot noir

sauvignon blanc

Loire

chardonnay

pinot noir

sauvignon blanc

Loire

chardonnay

pinot noir

sauvignon blanc

Loire

chardonnay

pinot noir

sauvignon blanc

Loire

chardonnay

pinot noir

sauvignon blanc

Loire

chardonnay

pinot noir

sauvignon blanc

Loire

chardonnay

pinot noir

sauvignon blanc

Loire

chardonnay

pinot noir

sauvignon blanc

Loire

chardonnay

pinot noir

sauvignon blanc

Loire

chardonnay

pinot noir

sauvignon blanc

Loire

chardonnay

pinot noir

sauvignon blanc

Loire

chardonnay

pinot noir

sauvignon blanc

Loire

chardonnay

pinot noir

sauvignon blanc

Loire

chardonnay

pinot noir

sauvignon blanc

Loire

chardonnay

pinot noir

sauvignon blanc

Loire

chardonnay

pinot noir

sauvignon blanc

Loire

chardonnay

pinot noir

sauvignon blanc

Loire

chardonnay

pinot noir

sauvignon blanc

Loire

chardonnay

pinot noir

sauvignon blanc

Loire

chardonnay

pinot noir

sauvignon blanc

Loire

chardonnay

pinot noir

sauvignon blanc

Loire

chardonnay

pinot noir

sauvignon blanc

Loire

chardonnay

pinot noir

sauvignon blanc

Loire

chardonnay

pinot noir

sauvignon blanc

Loire

chardonnay

pinot noir

sauvignon blanc

Loire

chardonnay

pinot noir

sauvignon blanc

Loire

chardonnay

LA PROVENCE

COTEAUX-D'AIX-EN-PROVENCE AOP

DOMAINE PEY BLANC N°1 31.5

Robe pâle aux reflets or. Note de fruit à chair blanche et florale. Élégance, finesse et longueur. Rolle.

CHÂTEAU CALISSANNE 33

Le nez est floral, la bouche est gourmande avec une dominance de zeste, de pamplemousse ! Belle finale longue sur une fraîcheur citronnée et presque saline. 65% Rolle, 20% Bourboulenc, 15% Grenache blanc.

PALETTE AOP

CHÂTEAU CRÉMADE 56

Élevage en barrique 12 mois. Il vous séduira par son volume et ses arômes généreux. Clairette, Grenache Blanc, Ugni Blanc.

IGP MÉDITERRANÉE

CHÂTEAU REVELETTE « GRAND BLANC » AB 72

Nez sur les agrumes et on perçoit également l'élevage (un beau boisé). En bouche très belle structure équilibrée avec un peu de gras, peu d'acidité, notes d'ananas, d'agrumes. Arômes de fruits jaunes murs. Chardonnay, Roussanne, Sauvignon Blanc, Ugni Blanc, Rolle.

AOP COTEAUX VAROIS EN PROVENCE

CHÂTEAU MARGUÏ AB 46

Collection Skywalker Vineyards de George Lucas. Profil sec, mise en bouche est suave et soyeuse, doté d'une texture polie. L'acidité est juteuse, et offre une sensation de fraîcheur caractéristique d'un terroir frais. La finale de pêches blanches et leurs, le rend tonique et plutôt long en bouche. Rolle.

CORSE

PATRIMONIO AOP

DOMAINE JEAN-BAPTISTE ARENA «GROTTE DI SOL» AB 72

Au nez minéral sur des notes de pêche et de poire, en bouche beaucoup de gourmandise mais aussi de la fraîcheur pour ce vin de soleil. 100% Vermentino.

B
L
A
N
C

LA PROVENCE
LA CORSE

LA BOURGOGNE

SAINT-VÉРАН AOP

DOMAINE SAUMAIZE «EN CRÈCHE» 48

Une attaque fraîche et séduisante sur un fruit gourmand et éclatant. 100% Chardonnay.

POUILLY-FUISSÉ AOP

DOMAINE FERRAND 78

Vieilles vignes. Un nez fruité et complexe aux arômes de fruits exotiques. On note une bouche grasse finement boisée. 100% Chardonnay.

CORTON-CHARLEMAGNE GRAND CRU AOP

DOMAINE ANTONIN GUYON 2011 333

Culture raisonnée

La bouche est puissante, complexe et racée. La finale est d'une belle longueur, portée par une note minérale. 100% Chardonnay.

CHABLIS AOP

DOMAINE CHRISTOPHE CAMU 46

Robe jaune claire et brillante, d'un nez fin et très fruité rappelant les fruits à chair blanche et les agrumes. La bouche est souple et surprend par sa fraîcheur. Un vin d'un équilibre surprenant, entre la vivacité et sa rondeur naturelle. 100% Chardonnay.

VIRÉ-CLESSÉ

DOMAINE DES GANDINES AB 42

Le nez est très complexe et exprime le fruit mais aussi la minéralité. Vin à la fois rond et vif, subtiles nuances de fruits blancs et exotiques. 100% Chardonnay.

MACON VILLAGE

DOMAINE DES GANDINES AB 37

Belle robe jaune dorée, nez frais et puissant dévoilant des notes florales, des arômes de fruits mûrs (pêche et poire) et une note d'agrumes. La bouche est souple, complexe, aux arômes de fruits blancs, et de fleurs blanches. Ce vin rond, fin et frais. 100% chardonnay.

LE VAL DE LOIRE

POUILLY-FUMÉ AOP

FRANCIS BLANCHET « CALCITE » 46

Note d'agrumes et finale ample et généreuse. 100% Sauvignon.

B
L
A
N
C

LA BOURGOGNE
LE VAL DE LOIRE

LES CÔTES-DU-RHÔNE MÉRIDIONALES

VACQUEYRAS AOP

MONTRUIS "MINERAL" BIODYNAMIE

76

Très équilibré grâce à une belle minéralité. Notes de fleurs blanches et de miel, on les retrouve au nez et au palais. La fin de bouche est saline et soyeuse. 50% Bourboulenc - 25% Grenache Blanc - 25% Roussanne.

MUSCAT BEAUMES-DE-VENISE AOC

DOMAINE DES BERNARDINS

54

Grasse et ample, beaucoup de gourmandise. On retrouve les fruits ressentis au nez. Magnifique finale. 75% Muscat à petits grains blancs, 25% Muscat à petits grains noirs.

CHÂTEAUNEUF-DU-PAPE AOP

DOMAINE DE LA JANASSE

99

Marqué par des fruits jaunes et blancs, pêche et fruits exotiques. La bouche est grasse et ronde, d'une grande complexité aromatique, et pourvue d'une finale tout en longueur. 60% Grenache, 20% Clairette, 20% Roussanne.

LES CÔTES-DU-RHÔNE SEPTENTRIONALES

CONDRIEU AOP

LOUIS CHÈZES « PAGUS LUMINIS »

85

Bouche franche, souple avec une finale sur la minéralité. 100% Viognier.

B
L
A
N
C

LES CÔTES-DU-
RHÔNE

LE LANGUEDOC

PAYS D'OC

MAISON LORGERIL CHARDONNAY DE PENNAUTIER

36

Nez puissant dominé par les arômes de fruits frais comme le pamplemousse, l'ananas, les zestes de citron. On note également de subtils arômes de noisette fraîche. Très bon équilibre en bouche, vin vif et onctueux qui développe une gamme de saveurs d'agrumes. 100% Chardonnay.

SUD OUEST

AOC JURANÇON

CHATEAU JOLYS LES CIGOGNES DE JOLYS

36

Un nez intense sur les notes florales du gros manseng mêlées aux notes de fruits exotiques frais du petit manseng. Une attaque franche et structurée. La bouche s'enrobe autour des notes aromatiques florales et de pêches. La finale intense et fraîche est soulignée par l'ananas croquant. petit et gros manseng.

B
L
A
N
C

LE LANGUEDOC
LE SUD OUEST



ROSÉ

LA PROVENCE

COTEAUX-D'AIX-EN-PROVENCE AOP

DOMAINE PEY "BLANC N°1" CULTURE RAISONNÉE 31
Arômes de fruits exotiques, agrumes, fleurs blanches.
Grenache, Cinsault.

ALPILLES IGP

DOMAINE DE LA VALLONGUE "CALANS" AB 29
Finale sur les fruits de la passion, de la mangue, du citron vert,
très marqué, une forte persistance aromatique. Un vin frais,
tendu, explosif. 50% Grenache, 30% Cinsault, 10% Counoise,
10% Cabernet Sauvignon.

AOP COTEAUX VAROIS EN PROVENCE

CHÂTEAU MARGUÏ AB 31
Collection Skywalker Vineyards de George Lucas.
Les raisins sont maintenus à basse température en chambre
froide. Pressurage direct. Bac à jus fermé et inerté afin de
préserver les arômes et la couleur. Grenache noir, Cinsault,
Cabernet Sauvignon, Syrah.

CHÂTEAU CALISSANNE 33
Belle robe couleur chair de pamplemousse, le nez est puissant
sur les agrumes (kumquat) et fruits rouges. Sa bouche est fraîche,
sur des notes gourmandes de fruits mûrs, tout en préservant
une belle longueur. 60% Grenache, 15% Cinsault, 15% Syrah,
10% Mourvèdre.

R
O
S
É

DE PROVENCE

CHAMPAGNE BRUT BLANC

VEUVE CLICQUOT «CUVEE RESERVE» **HAPPY YOURS 65** MAGNUM

80
155

Une belle intensité aromatique et une fraîcheur intense. Arômes fruités (pêche, mirabelle, poire), vanille, brioche. 50 à 55% Pinot Noir, 15% à 20% Meunier, 28 à 33% Chardonnay.

VEUVE CLICQUOT «EXTRA BRUT»

110

Magnifique structure, c'est un champagne qui allie opulence et fraîcheur, intensité et finesse. Composé uniquement de vins de réserve années 1988, 1996, 2006, 2008, 2009 et 2010, sélectionnés pour leur fraîcheur, leur générosité et leur structure. Arôme d'agrumes confites et fruits mûrs à noyaux. 47% Pinot Noir, 27% Chardonnay, 26% Pinot Meunier.

VEUVE CLICQUOT «LA GRANDE DAME»

240

Les notes de pâtisserie créent un parfait équilibre avec la fraîcheur et la précision de l'assemblage. Texture soyeuse et de fruits jeunes sur les agrumes et notes de fruits rouges (cerise). 92% Pinot Noir issus des Grands Crus historiques de Veuve Clicquot (Aÿ, Ambonnay, Bouzy, Verzy et Verzenay). 8% de Chardonnay Grand Cru de la Maison de Le-Mesnil-sur-Oger.

DOM PÉRIGNON «VINTAGE»

345

Seuls les meilleurs raisins d'une seule année sont choisis. Chaque millésime est singulier et réinterprète le caractère unique des saisons. En bouche, le vin joue sur le fil évoluant entre la densité et légèreté. La précision est extrême, tacite et ciselée. Le tout persiste sur une note séveuse, épicée. Pinot noir, Chardonnay.

KRUG «LA GRANDE CUVÉE»

285

À la dégustation, notes de noisette, de nougat, de sucre d'orge, de gelée de fruits et d'agrumes mais également d'amande, de brioche et de miel. Arômes de floraisons, de fruits mûrs et secs, de pain de campagne et de pain d'épice, fines bulles, plein de vivacité, ampleur et élégance. Chardonnay, Pinot meunier, Pinot noir.

GOSSET «GRANDE RESERVE»

80

Assemblage de 3 cépages et de 3 millésimes, la cuvée Grande réserve offre une dégustation d'une grande richesse aromatique. Il dévoile une bouche ample, vineuse et concentrée, accompagnée d'un éclat salin et tonique qui signe toute sa grandeur. 46% Chardonnay, 39% Pinot noir, 15% Pinot meunier.

B
U
L
L
E
S

CHAMPAGNE BLANC DE BLANCS

GOSSET «GRAND BLANC DE BLANCS»

95

Précieux concentré du terroir. Vinification et élevage sur lies évitant toute oxydation prématurée. Le nez à la fois minéral et floral révèle des arômes de fleurs et de fruits blancs, d'abricot, de mirabelle, et, en touches très légères, des notes de citron jaune acidulé, d'agrumes, de pâte de coing et de miel doux. En bouche, les fleurs blanches se mêlent à des fragrances légèrement toastées. Vif et structuré. 100% Chardonnay.

CHAMPAGNE BRUT ROSÉ

VEUVE CLICQUOT «ROSÉ»

110

Robe orange cuivré. Nez expressif marqué par des arômes de fraise et de fraise des bois très mûres. Bouche corpulente, structurée, vineuse qui reste fraîche. Longueur et caractère sont au rendez-vous. Arômes de fruits rouges frais, fruits secs, biscuit et viennoiserie. 44 à 48% Pinot Noir, 13 à 18% Meunier, 25 à 29% Chardonnay.

DOM PÉRIGNON «ROSÉ»

550

Bien qu'il ait fallu plus de dix ans pour qu'il voie la lumière du jour, la robe de Dom Pérignon Rosé parvient à exprimer toute la tension entre jeunesse et maturité, exhibition et retenue. L'intensité, la succulence vont tenir la note, jouant du moelleux et du croquant. L'enveloppe soyeuse se fond dans une trame séveuse, serrée, grenue, un rien végétale. La vinosité se fait iodée, saline. Pinot noir, Chardonnay.

GOSSET «GRAND ROSÉ»

95

Ce champagne évolue sur des notes de petits fruits et se distingue par un mariage habille entre fraîcheur et maturité. Très bel équilibre entre les cépages chardonnay et pinot noir. Un champagne de référence pour les amateurs de grands champagnes rosés ! Chardonnay, Pinot noir.

B
U
L
L
E
T
I
N