

CHAMPAGNE BRUT BLANC

VEUVE CLICQUOT «CUVEE RESERVE» **HAPPY YOURS 65** 80 MAGNUM 155

Une belle intensité aromatique et une fraîcheur intense. Arômes fruités (pêche, mirabelle, poire), vanille, brioche. 50 à 55% Pinot Noir, 15% à 20% Meunier, 28 à 33% Chardonnay.

VEUVE CLICQUOT «EXTRA BRUT» 110

Magnifique structure, c'est un champagne qui allie opulence et fraîcheur, intensité et finesse. Composé uniquement de vins de réserve années 1988, 1996, 2006, 2008, 2009 et 2010, sélectionnés pour leur fraîcheur, leur générosité et leur structure. Arôme d'agrumes confites et fruits mûrs à noyaux. 47% Pinot Noir, 27% Chardonnay, 26% Pinot Meunier.

MUMM «CORDON ROUGE BRUT» **HAPPY YOURS 60** 75

Le nez révèle des arômes de fruits frais mûrs (pêches blanches et jaunes, abricots) ainsi que des touches tropicales (litchi et ananas). Une note fraîche en bouche, suivie d'une forte persistance. Arômes complexes de fruits frais et de caramel. 45% Pinot Noir, 30% Chardonnay, 25% Pinot Meunier.

VEUVE CLICQUOT «LA GRANDE DAME» 240

Les notes de pâtisserie créent un parfait équilibre avec la fraîcheur et la précision de l'assemblage. Texture soyeuse et de fruits jeunes sur les agrumes et notes de fruits rouges (cerise). 92% Pinot Noir issus des Grands Crus historiques de Veuve Clicquot (Aÿ, Ambonnay, Bouzy, Verzy et Verzenay). 8% de Chardonnay Grand Cru de la Maison de Le-Mesnil-sur-Oger.

DOM PÉRIGNON «VINTAGE» 345

Seuls les meilleurs raisins d'une seule année sont choisis. Chaque millésime est singulier et réinterprète le caractère unique des saisons. En bouche, le vin joue sur le fil évoluant entre la densité et légèreté. La précision est extrême, tacite et ciselée. Le tout persiste sur une note séveuse, épicée. Pinot noir, Chardonnay.

KRUG «LA GRANDE CUVÉE» 285

À la dégustation, notes de noisette, de nougat, de sucre d'orge, de gelée de fruits et d'agrumes mais également d'amande, de brioche et de miel. Arômes de floraisons, de fruits mûrs et secs, de masspain et de pain d'épice, fines bulles, plein de vivacité, ampleur et élégance. Chardonnay, Pinot meunier, Pinot noir.

GOSSET «GRANDE RESERVE» 80

Assemblage de 3 cépages et de 3 millésimes, la cuvée Grande réserve offre une dégustation d'une grande richesse aromatique. Il dévoile une bouche ample, vineuse et concentrée, accompagnée d'un éclat salin et tonique qui signe toute sa grandeur. 46% Chardonnay, 39% Pinot noir, 15% Pinot meunier.

LAURENT PERRIER «LA CUVÉE» 75

Ce vin est issu du jus le plus pur du raisin, d'une grande finesse et d'une belle fraîcheur obtenues après un long vieillissement Pinot Noir 35% Pinot Meunier 15% Chardonnay 50%.

CHAMPAGNE BLANC DE BLANCS

GOSSET «GRAND BLANC DE BLANCS»

95

Précieux concentré du terroir. Vinification et élevage sur lies évitant toute oxydation prématurée. Le nez à la fois minéral et floral révèle des arômes de fleurs et de fruits blancs, d'abricot, de mirabelle, et, en touches très légères, des notes de citron jaune acidulé, d'agrumes, de pâte de coing et de miel doux. En bouche, les fleurs blanches se mêlent à des fragrances légèrement toastées. Vif et structuré. 100% Chardonnay.

DEUTZ «BLANC DE BLANCS»

115

Le nez séduit par sa finesse et ses délicats arômes de fruits blancs. La bouche est puissante, d'un équilibre parfait avec sa présence aromatique exprimant des notes citronnées. La finale exprime une constance aromatique se prolongeant sans fin... 100% Chardonnay.

CHAMPAGNE BRUT ROSÉ

LAURENT PERRIER «CUVÉE ROSÉ»

120

Vieillessement : 5 ans minimum. Pinot Noir 100%.

VEUVE CLICQUOT «ROSÉ»

110

Robe orange cuivré. Nez expressif marqué par des arômes de fraise et de fraise des bois très mûres. Bouche corpulente, structurée, vineuse qui reste fraîche. Longueur et caractère sont au rendez-vous. Arômes de fruits rouges frais, fruits secs, biscuit et viennoiserie. 44 à 48% Pinot Noir, 13 à 18% Meunier, 25 à 29% Chardonnay.

DOM PÉRIGNON «ROSÉ»

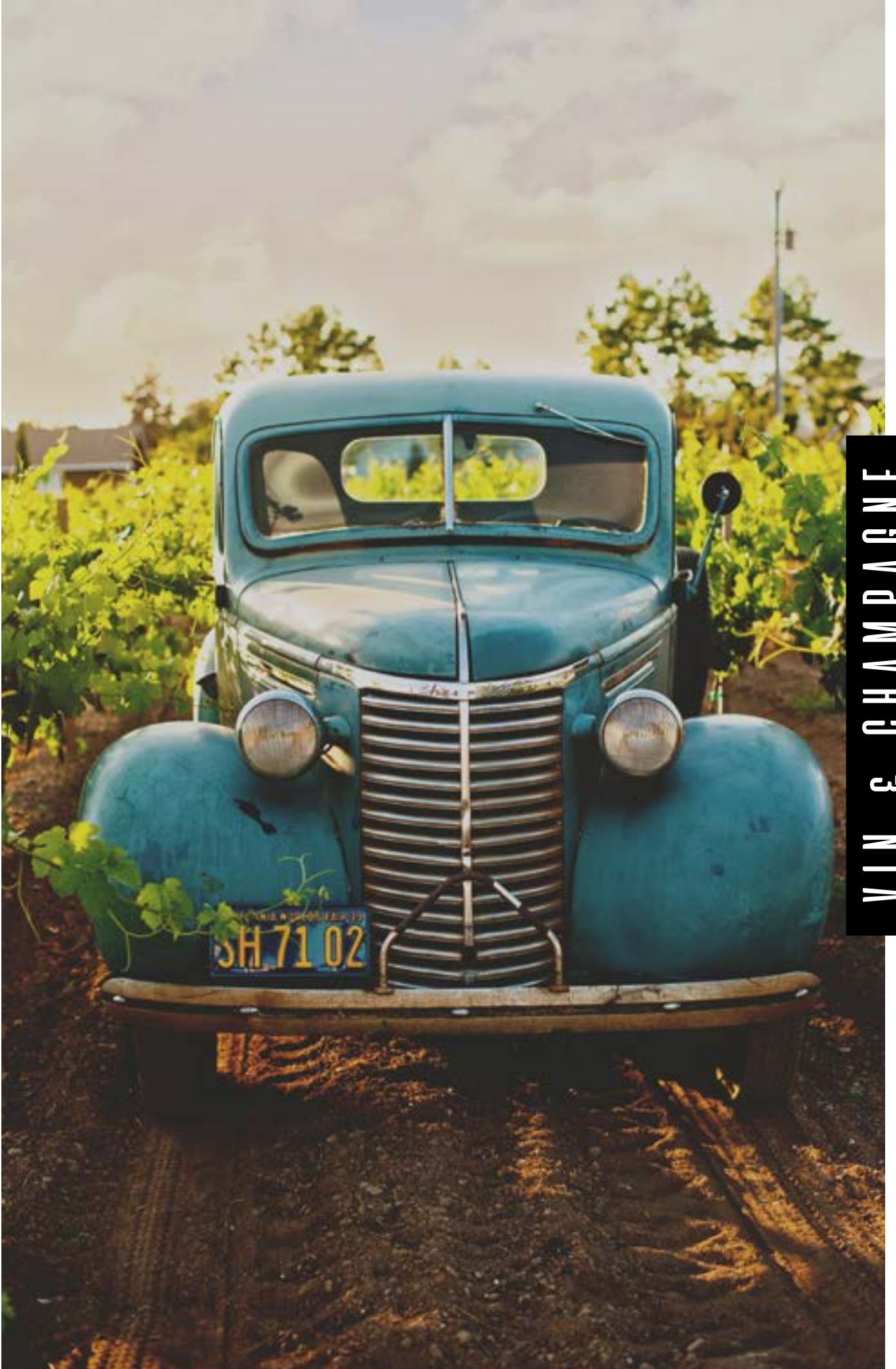
550

Bien qu'il ait fallu plus de dix ans pour qu'il voie la lumière du jour, la robe de Dom Pérignon Rosé parvient à exprimer toute la tension entre jeunesse et maturité, exhibition et retenue. L'intensité, la succulence vont tenir la note, jouant du moelleux et du croquant. L'enveloppe soyeuse se fond dans une trame séveuse, serrée, grenue, un rien végétale. La vinosité se fait iodée, saline. Pinot noir, Chardonnay.

GOSSET «GRAND ROSÉ»

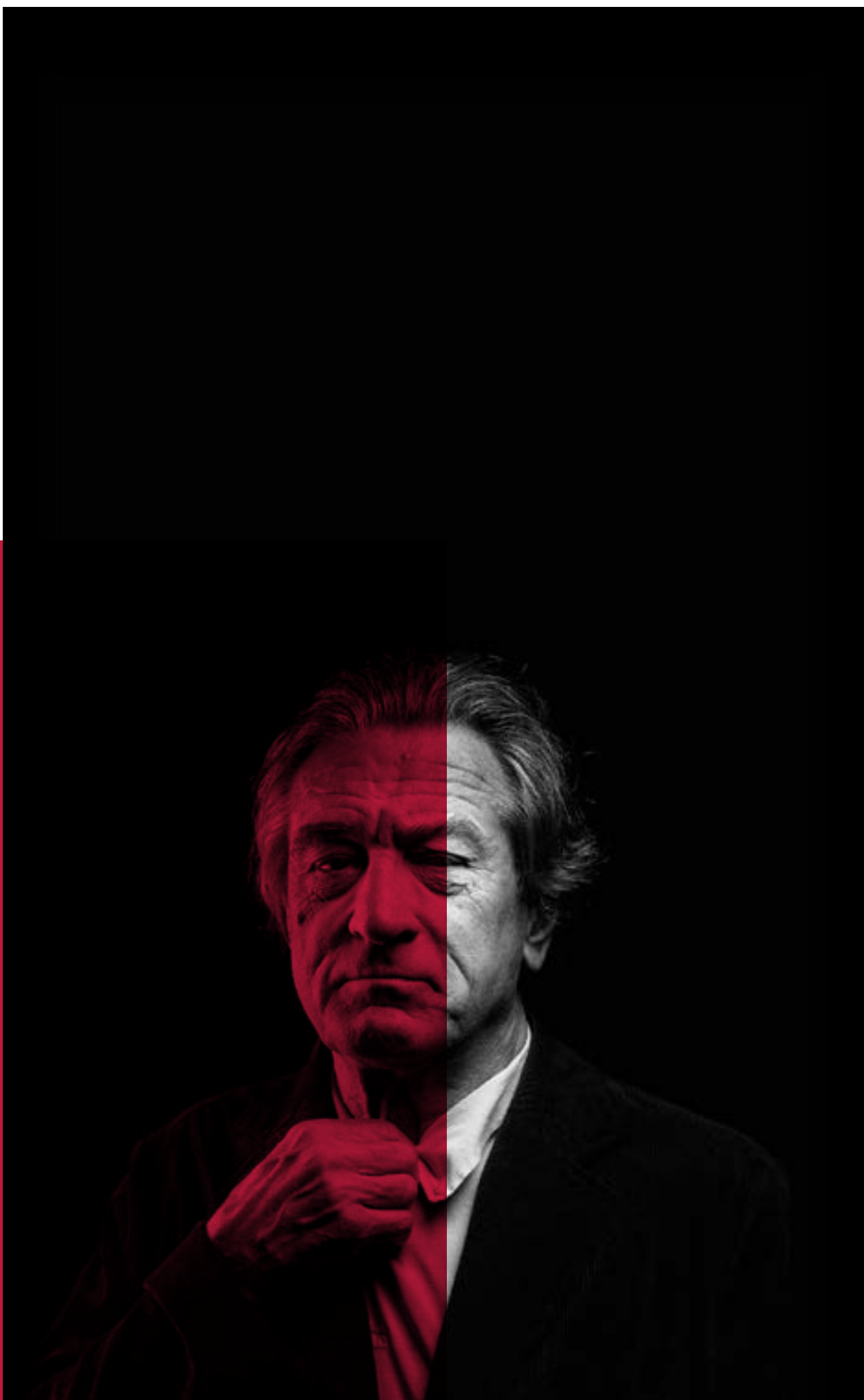
95

Ce champagne évolue sur des notes de petits fruits et se distingue par un mariage habile entre fraîcheur et maturité. Très bel équilibre entre les cépages chardonnay et pinot noir. Un champagne de référence pour les amateurs de grands champagnes rosés ! Chardonnay, Pinot noir.



VIN & CHAMPAGNE

ROUGE



PALETTE AOC

CHÂTEAU SIMONE "GRAND CRU" 85

Charpenté, riche en tanins nobles. Élevage exclusivement sous bois. 45% Grenache, 30% Mourvèdre, 5% Cinsault, 20% cépage "secondaire".

CHÂTEAU CRÉMADE 52

Culture raisonnée

Exprime la typicité du terroir de Palette au travers de notes fruitées et épicées, de tanins fins et d'une belle amplitude en bouche. Élevage en barrique 18 mois. Grenache, Mourvèdre, Syrah, Cinsault, Carignan, etc.

BANDOL AOP

L'AMOURVÈDRE "TERRES PROMISES" AB 57

Vinifié en cuve bois de chez Grenier et élevé 18 mois en foudre de chez Stockinger. Racé au nez franc, au tanin enrobé et aux fruits persistants. Finesse, sucrosité et tanins fruités. 90% Mourvèdre, 10% Grenache.

LUBERON AOP

CHÂTEAU LA VERRERIE AB 46

Attaque pleine, ample et soyeuse avec la restitution de parfums de fruits noirs savoureux et de notes de zan. Belle finale avec des épices et des parfums d'élevage. 70 % syrah, 30 % grenache.

COTEAUX-D'AIX-EN-PROVENCE AOP

CHÂTEAU CALISSANNE «LE ROCHER ROUGE» 52

Rond et suave en attaque, ses notes de framboise se mêlent aux arômes épicés du tabac (cigare), de sous bois et de musc. De structure linéaire, ce vin d'exception se déroule en bouche avec harmonie. Très élégant ! 96% Mourvèdre, 4% Syrah.

CHÂTEAU DE BEAUPRÉ 31.5

Cuvée emblématique du domaine. De par son assemblage, la robe est intense, aux reflets violacés. Le nez annonce des arômes de garrigue, de fruits rouges, et d'épices. La bouche dévoile un belle fraîcheur, soutenue par des tannins soyeux. Grenache Noir, Syrah.

MÉDITERRANÉE IGP

DOMAINE DU PEY BLANC N° 1 34

Culture raisonnée

Belle robe noire soutenue. Notes boisées discrètes, sublimant le vin avec finesse. Surprenante élégance pour cet assemblage contemporain. Merlot, Syrah.

LA PROVENCE

ALPILLES IGP

DOMAINE DE TREVALLON BIODYNAMIE 260

Un des meilleurs vins de Provence 92 au Parker. Vinification sans égrappage, sans levurage et sans soufre. Élevage 2 ans en foudres et barriques. Collage au blanc d'œuf frais, pas de filtration pour la mise en bouteille. 50% Cabernet Sauvignon, 50% Syrah.

CÔTES-DE-PROVENCE AOP

CHÂTEAU COUSSIN «LA CROIX DU PRIEUR» 31.5

AGRICULTURE RAISONNÉE

Agriculture raisonnée, face à la Sainte-Victoire

Robe intense aux reflets pourpres, nez puissant développant des notes de fruits noirs et d'épices douces. Onctueux, belle longueur, tanins chaleureux. 45% Syrah, 55% Grenache.

CORSE

PATRIMONIO AOP

DOMAINE JEAN-BAPTISTE ARENA «GROTTE DI SOLE» AB 76

Puissant et tannique, notes de fruits noirs avec une pointe de réglisse. 100% Nielluccio.

SARTÈNE AOP

SANT ARMETTU "MYRTUS" AB 70

Élevé de longs mois en fûts de chêne, c'est un vin puissant et concentré, très complexe sur le plan aromatique Sciaccarellu, Niellucciu, Syrah et Grenache.

VIN DE FRANCE

LE SECRET DES AMANTS «LES AMANTS NAISSANTS» 29

La bouche est voluptueuse et dense, attaque fraîche, les tanins sont serrés et soyeux. 100% Syrah.

LE LANGUEDOC

ROUGE

TERRASSES-DU-LARZAC AOP

CHÂTEAU CAPION «LE CHEMIN DES GARENNES» 36

Avec une attaque franche, une belle amplitude toute en tension, le palais accentue ce ressenti. De légères notes de vanille et d'acacia accompagnent une finale longue, donnant un vin consistant, avec du corps. 37% Syrah, 25% Grenache, 23% Cinsault, 15% Mourvèdre.

CÔTES-DU-ROUSSILLON AOC

LE CLOS DES FÉES «LA PETITE SIBÉRIE 2012» 280

Vin impressionnant, extrêmement changeant selon les lieux et les occasions, d'une longueur époustouflante aux tanins serrés d'un velouté mémorable. 96% Grenache, 2% Syrah. Une Merveille !

VIN DE PAYS DE L'HÉRAULT

DOMAINE DE LA GRANGE DES PÈRES 2014 750

D'emblée très expressif, richement nuancé dans sa robe comme dans ses arômes, le rouge propose un tourbillon de sensations épicées, florales, fumées, un fondu et une harmonie magnifiques, une chair sapide et pointue, une grande saveur sans lourdeur. Très expressif. Syrah, Mourvèdre, Cabernet, et Sauvignon.

CÔTES-DU-ROUSSILLON IGP

LE CLOS DES FÉES 83

Non filtré. Vin puissant, concentré, riche en goût, à la texture crémeuse exceptionnelle, qui reste néanmoins frais et tendu. 25% Syrah, 25% Mourvèdre, 25% Grenache, 25% Carignan.

LE CLOS DE FÉES VIEILLES VIGNES 60

Assemblage des plus vieilles vignes du domaine 50 à 100 ans. Un vin fin, charmeur, puissant, structuré, charnu. 50 % Grenache et Lledoner Pelut, 35% Carignan, 15% Syrah.

LES SORCIERE DU CLOS DES FEES 39

Fruit explosif, tanins délicats, bouche soyeuse. 50% Syrah, 30% Grenache, 20% Carignan.

PAYS D'OC

IGP PAYS D'OC

CALMEL & JOSEPH L'EPICURIUS « AMS STRAM GRAM » 29

La robe est d'un beau rouge pourpre, arômes puissants sur les petits fruits rouges et noirs (cassis, mûres, groseilles) mais aussi sur des fruits exotiques comme la mangue ; les épices apparaissent en finale sur des notes de poivre blanc, cannelle et thym. Bouche très bien équilibrée, élégance de ses tannins 60% Petit Verdot, 40% Malbec

LE LANGUEDOC
PAYS D'OC

RASTEAU AOP

DOMAINE VERQUIÈRE AB 39

En bouche, fraîcheur exprimant les notes de fruits rouges mûres, de réglisse et de poivre avec une puissance maîtrisée. 70% Grenache 30% Syrah.

VACQUEYRAS AOP

DOMAINE LE COLOMBIER "VIEILLES VIGNES" AB 46

Des vignes d'âge moyen de 50 ans jusqu'à 100 ans. Tanins soyeux, un concentré d'arômes et une belle longueur en fin de bouche. 80% Grenache, 20% Mourvèdre.

GIGONDAS AOP

DOMAINE DU GRAPILLON D'OR 56

Belle robe rubis profond, un nez puissant avec des notes de fruits rouges, de poivre et d'épices (réglisse). C'est un vin riche et harmonieux. 14 mois de foudre. Grenache majoritairement et Syrah.

CÔTE-RÔTIE AOP

CHÂTEAU DE MONTLYS 116

Toute l'expression des fruits bien mûrs envahit ce vin d'arômes de cassis, de mûres et de poivre. 100% Syrah, éraflé à 90%.

CHÂTEAUNEUF-DU-PAPE AOP

VIEUX TELEGRAPHE 141

Robe rubis profonde, au nez puissants arômes de mûre et de cerises associés à des notes florales et épicées. Soyeux en bouche, il propose une douce acidité pour un équilibre tout en délicatesse. Grenache noir 65%, Mourvedre 15%, Syrah 15%, Cinsault, Clairette et divers (5%).

DOMAINE DE LA JANASSE CHÂTEAUNEUF-DU-PAPE 88

Pureté de fruits particulièrement bien maîtrisée, des épices fines et une fraîcheur magnifique. La bouche est un équilibre parfait entre finesse et veloutée. Grande longueur, plaisir assuré ! ¾ de Grenache, 20% de Syrah, le reste en Mourvèdre et Cinsault.

SAINT JOSEPH AOP

DOMAINE COURBIS 56

Une pépite à ne surtout pas manquer ! signée par un grand nom du Rhône ! Cette Syrah séduit par sa puissance, son équilibre. Fruité, épicé et charpenté en bouche. 100% Syrah.

LES CÔTES-DU-RHÔNE

CROZES-HERMITAGE AOP

DOMAINE FAYOLLE «LES SENS» 46

Culture raisonnée, Terroir argilo caillouteux légèrement calcaire. Donne un vin puissant de caractère. La syrah plus minérale exhale ses notes de fruits noirs et de cuir. 100% Syrah.

BEAUMES-DE-VENISE

DOMAINE CASSAN 31

Bouche onctueuse et généreuse, ample, tanins bien enrobés, saveurs épicées. 80% Grenache, 18% Syrah, 2% Mourvèdre.

CÔTES-DU-RHÔNE AOP

AINSI SOIT-IL 38.5

La robe sombre grenat. Le nez se présente opulent de fruits noirs mûrs, à la fois fumé et poivré. La bouche est incontestablement gourmande, très gouleyante. Les tanins sont ronds. Obtenus par un élevage d'un an, sans bois neuf. 100% Syrah.

LE BEAUJOLAIS

BROUILLY AOP

DOMAINE DOMINIQUE PIRON 39

Vignes de plus de 50 ans. Vin frais et élégant, avec une belle rondeur en finale. Fruits cerise et cassis. 100% Gamay noir.

R
O
U
G
E

LES CÔTES-DU-
RHONE

LE BEAUJOLAIS

2/2

LA BOURGOGNE

GEVREY-CHAMBERTIN AOP

DOMAINE HARMAND GEOFFROY 98

Vin puissant et complexe aux notes épicées avec des tanins fins.
100 % Pinot noir.

NUITS-SAINT-GEORGES

FAMILLE PICARD AB 109

Intensité aromatique avec un bouquet complexe aux notes de fruits rouges. Attaque souple, l'équilibre tanins/tensions laisse place à une agréable onctuosité qui évoluera vers des notes de réglisse et fruits compotés avec le temps. 100% pinot noir.

MERCUREY 1ER CRU AOP

CHÂTEAU D'ETROYES MERCUREY PREMIER CRU 60 LE CLOS L'EVÊQUE MAGNUM 106

Une belle couleur rubis profond intense. Nez très puissant de fruits rouges, d'épices et de nuances toastées. La bouche ample et puissante, les tanins sont soyeux et fondants. La finale rappelle la cerise burlat très parfumée. 100% Pinot noir.

CHAMBOLLE-MUSIGNY AOP

DOMAINE ANTONIN GUYON «CLOS DU VILLAGE MONOPOLE» 154

Élevage en fûts de chêne (1/3 fûts neufs) et mise en bouteille après 18 mois. Une belle robe avec des arômes délicats de petits fruits et de violette. Ce vin est très élégant avec une texture soyeuse. 100% Pinot noir.

HAUTES CÔTES DE NUITS

LOUIS SOUFFLOT «L» 52

Robe rouge rubis, Le nez explose sur les petits fruits (framboise, mûres, cassis). Quelques notes chaleureuse d'épices (canelle, muscade, réglisse). En bouche l'attaque est franche et marquée par les fruits des bois frais et juteux. Les tannins donnent encore plus de mordant à ce vin frais et équilibré.

LE BORDELAIS

SAINT EMILION AOP

CHÂTEAU TOUR PEYRONNEAU AB 64

Notes de fruits noirs et une belle harmonie en bouch. Sa rondeur est son alliée. Gourmand, porté par des tanins soyeux. 95% Merlot, 5% Cabernet Franc.

L'ARGENTIN

DOMAINE LA CONSULTA

29

Nez intense aux arômes de vanille et d'épices. La bouche est ronde, délicate aux notes de fruits. 100% Malbec.

L'ITALIE

NERO D'AVOLA SICILIA DOC SICILE

27

Un vin rouge au caractère résolu. Structuré, élégant et avec une forte personnalité. Robe rouge foncé et vif, avec reflets violets nets et évocateurs. Nez délicat avec des notes de mûre et de cassis. En bouche il doux et velouté, il révèle un goût pur, de grande texture et plénitude. 100% Nero d'Avola.

REGGIANO DOC

MEDICI ERMETE LAMBRUSCO SEC

25

Couleur rouge rubis vive; le bouquet aromatique est composé de senteurs florales claires de violette persistante et agréable au nez. La gorgée est sèche et harmonieuse; perceptible les arômes fruités qui vont parfaitement avec les sensations olfactives.

Lambrusco Salamino, Lambrusco Marani.

R
O
U
G
E

L'ARGENTINE
L'ITALIE



B
L
A
N
C

LA PROVENCE

COTEAUX-D'AIX-EN-PROVENCE AOP

CHÂTEAU DE BEAUPRÉ AGRICULTURE RAISONNÉE 31.5

Rondeur et fraîcheur, agrumes et fleurs blanches. 50% Rolle, 25% Sauvignon, 20% Sémillon, 5% Clairette.

COTEAUX-D'AIX-EN-PROVENCE AOP

DOMAINE PEY BLANC N°1 31.5

Robe pâle aux reflets or. Note de fruit à chair blanche et florale. Élégance, finesse et longueur. Rolle.

PALETTE AOP

CHÂTEAU SIMONE «GRAND CRU» 85

En bouche, notes florales et fruitées finement boisées. 80% Clairette, 10% Grenache blanc, 6% Ugni blanc, 2% Bourboulenc, 2% Muscat blanc.

CHÂTEAU CRÉMADE 56

Élevage en barrique 12 mois. Il vous séduira par son volume et ses arômes généreux. Clairette, Grenache Blanc, Ugni Blanc.

CORSE

PATRIMONIO AOP

DOMAINE JEAN-BAPTISTE ARENA «GROTTE DI SOL» AB 72

Au nez minéral sur des notes de pêche et de poire, en bouche beaucoup de gourmandise mais aussi de la fraîcheur pour ce vin de soleil. 100% Vermentino.

B
L
A
N
C

LA PROVENCE
LA CORSE

LA BOURGOGNE

CHABLIS AOP

DOMAINE CHRISTOPHE CAMU 46

Robe jaune claire et brillante, d'un nez fin et très fruité rappelant les fruits à chair blanche et les agrumes. La bouche est souple et surprend par sa fraîcheur. Un vin d'un équilibre surprenant, entre la vivacité et sa rondeur naturelle. 100% Chardonnay.

CORTON-CHARLEMAGNE GRAND CRU AOP

DOMAINE ANTONIN GUYON 2011 333

Culture raisonnée

La bouche est puissante, complexe et racée. La finale est d'une belle longueur, portée par une note minérale. 100% Chardonnay.

POUILLY-FUISSÉ AOP

DOMAINE FERRAND 78

Vieilles vignes. Un nez fruité et complexe aux arômes de fruits exotiques. On note une bouche grasse finement boisée. 100% Chardonnay.

SAINT-VÉРАН AOP

DOMAINE SAUMAIZE «EN CRÈCHE» 46

Une attaque fraîche et séduisante sur un fruit gourmand et éclatant. 100% Chardonnay.

LE VAL DE LOIRE

POUILLY-FUMÉ AOP

FRANCIS BLANCHET «CALCITE» 44

Note d'agrumes et finale ample et généreuse. 100% Sauvignon.

B
L
A
N
C

LA BOURGOGNE
LE VAL DE LOIRE

LES CÔTES-DU-RHÔNE

VACQUEYRAS AOP

DOMAINE AMADIEU LA GRANGELIERE

Robe claire et limpide, avec des francs reflets brillants. Nez floral et fruité. L'acacia et les fruits à chair blanche prennent le dessus. En bouche : Vin ample et fruité. Notes florales, puis note de pêche et de poire avec de fines tonalités d'abricot. Son caractère généreux s'équilibre sur une magnifique fraîcheur et une belle finesse. Clairette 90 %, Bourboulenc 10 %.

CONDRIEU AOP

LOUIS CHÈZES «PAGUS LUMINIS»

85

Bouche franche, souple avec une finale sur la minéralité. 100% Viognier.

MUSCAT BEAUMES-DE-VENISE AOC

DOMAINE DES BERNARDINS

54

Grasse et ample, beaucoup de gourmandise. On retrouve les fruits ressentis au nez. Magnifique finale. 75% Muscat à petits grains blancs, 25% Muscat à petits grains noirs.

CHÂTEAUNEUF-DU-PAPE AOP

99

DOMAINE DE LA JANASSE

Marqué par des fruits jaunes et blancs, pêche et fruits exotiques. La bouche est grasse et ronde, d'une grande complexité aromatique, et pourvue d'une finale tout en longueur. 60% Grenache, 20% Clairette, 20% Roussanne.

B
L
A
N
C

LES CÔTES-DU-
RHÔNE

CÔTES-DU-ROUSSILLON AOP

LES SORCIÈRES DU CLOS DES FÉES**39**

Son nez est floral (aubépine, acacia), d'agrumes (citron, yuzu), de pêche blanche mûre contraste avec son attaque fruitée, légère voire aérienne. Puis le grenache amène sa structure et un peu de matière. La finale rappelle des pâtisseries aux agrumes (tarte citron, cheese-cake au lemoncurd). 40% Grenache blanc, 30% Vermentino, 20% Roussanne, 10% Macabeu.

PAYS D'OC**MAISON LORGERIL CHARDONNAY DE PENNAUTIER****36**

Nez puissant dominé par les arômes de fruits frais comme le pamplemousse, l'ananas, les zestes de citron. On note également de subtils arômes de noisette fraîche. Très bon équilibre en bouche, vin vif et onctueux qui développe une gamme de saveurs d'agrumes. 100% Chardonnay.

IGP PAYS D'OC

MITYS (MOELLEUX)**25**

Gourmand et doux, le nez est expressif aux notes de fleurs blanches, d'agrumes et de bonbon anglais. Vermentino et de Colombard. 50% Vermentino 50% Colombard.



ROSÉ

LA PROVENCE

COTEAUX-D'AIX-EN-PROVENCE AOP

DOMAINE PEY "BLANC N°1" CULTURE RAISONNÉE 31

Arômes de fruits exotiques, agrumes, fleurs blanches.

Grenache, Cinsault.

ALPILLES IGP

DOMAINE DE LA VALLONGUE "CALANS" AB 29

Finale sur les fruits de la passion, de la mangue, du citron vert, très marqué, une forte persistance aromatique. Un vin frais, tendu, explosif. 50% Grenache, 30% Cinsault, 10% Cunoise, 10% Cabernet Sauvignon.

LUBERON AOC

CHATEAU DE BEAUPRE AB 31

Vin fruité et élégant. Sa fraîcheur et la finesse de ses arômes seront appréciées tout au long d'un repas.

80% grenache, 10% Syrah, 10% Cinsault.

ROSÉ

DE PROVENCE